



Maitre d'ouvrage: privé
Lieu: Remire Montjoly (Guyane)
Surface de Plancher: 650 m²
Coût: 850k€
Mission: Permis de construire
Cotraitants: BETEG
Phase: Permis de construire obtenu en 2021

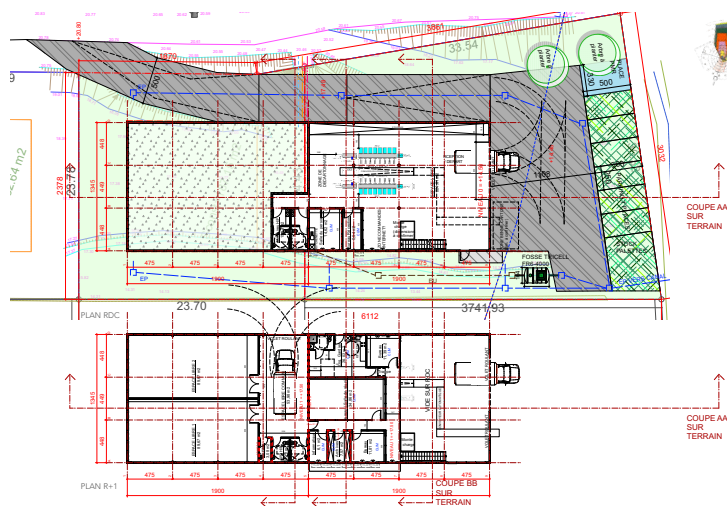
INSERTION 3D



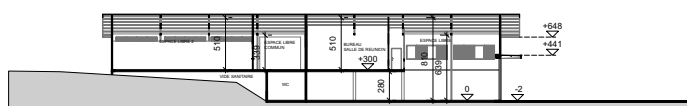
VUE 3D



VUE 3D



PLANS



COUPE



VUE INTERIEURE