

CONSTRUCTION D'UNE MAISON INDIVIDUELLE A REMIRE Avenue des Plages

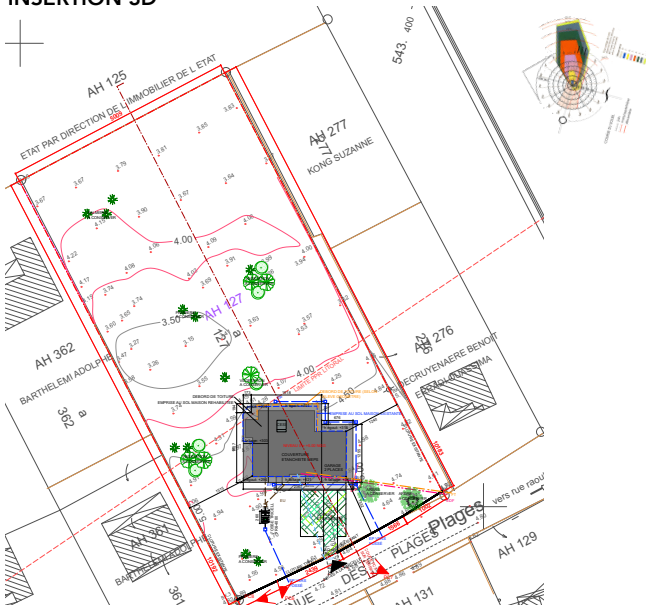
Maitre d'ouvrage: privé
Lieu: Remire Montjoly (Guyane)
Surface de Plancher: 237 m²
Coût: 500k€
Mission: Permis de construire
Cotraitants: IET
Phase: APD

Points forts du projet:

- Maison bien orientée et bien ventilée
- Traitement végétalisé des parkings
- Terrasse et jardin donnant sur la plage
- Ensemble des pièces humides ventilé naturellement
- Structure bois et utilisation du bois local



INSERTION 3D



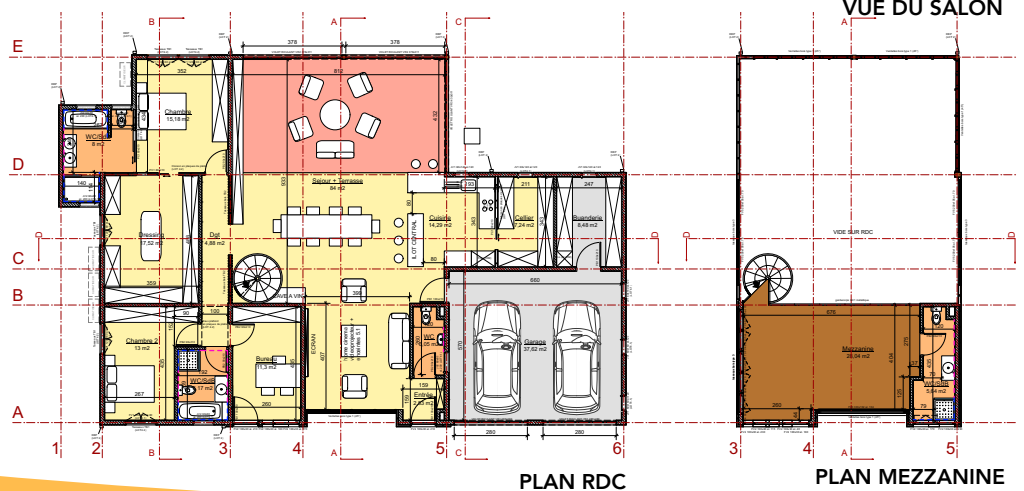
PLAN MASSE



VUE DU SALON



VUES 3D D'ETUDE



PLAN RDC

PLAN MEZZANINE