

CONSTRUCTION DE 20 MAISONS EN BANDE A REMIRE type T3



Maitre d'ouvrage: privé
Lieu: Remire Montjoly (Guyane)
Surface de Plancher: 1728 m²
Coût: 2,9M€
Mission: Permis de construire
Cotraitants: -
Phase: APS

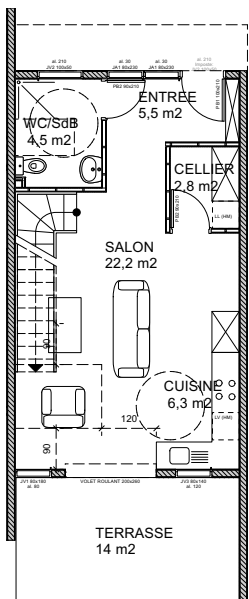
Points forts du projet:

- Des logements traversants et bien ventilés
- Orientation optimisée
- Traitement végétalisé des parkings
- Jardins privés
- Ensemble des pièces humides ventilé naturellement
- Répétitivité et standardisation pour obtenir une économie d'échelle

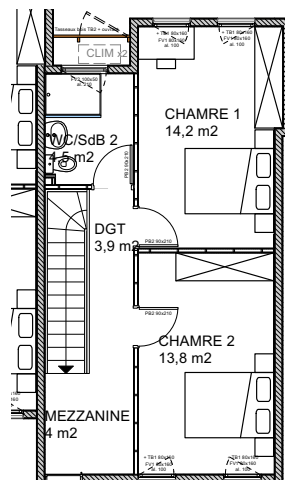
INSERTION SUR SITE



VUE AERIEENNE



PLAN RDC D'UN LOG.



PLAN R+1 D'UN LOG.



VUE DEPUIS LE PARKING