

CONSTRUCTION DE 9 LOGEMENTS A REMIRE type T3, T4

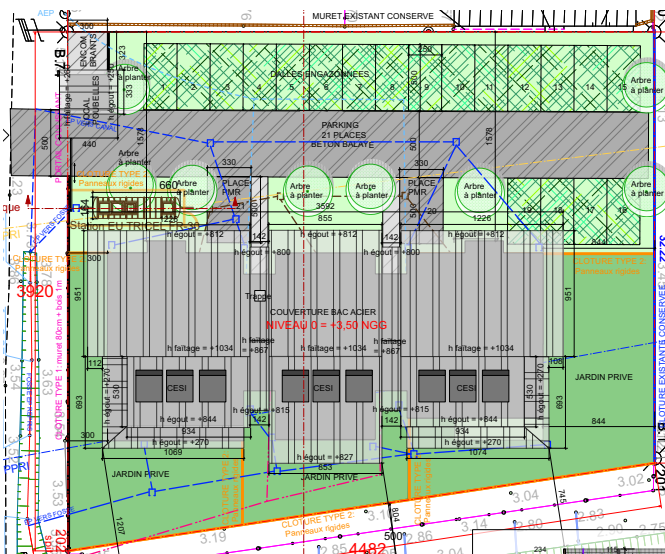
Maitre d'ouvrage: privé
Lieu: Remire Montjoly (Guyane)
Surface de Plancher: 769 m²
Coût: 1,5M€
Mission: Permis de construire
Cotraitants: IPCO
Phase: APS

Points forts du projet:

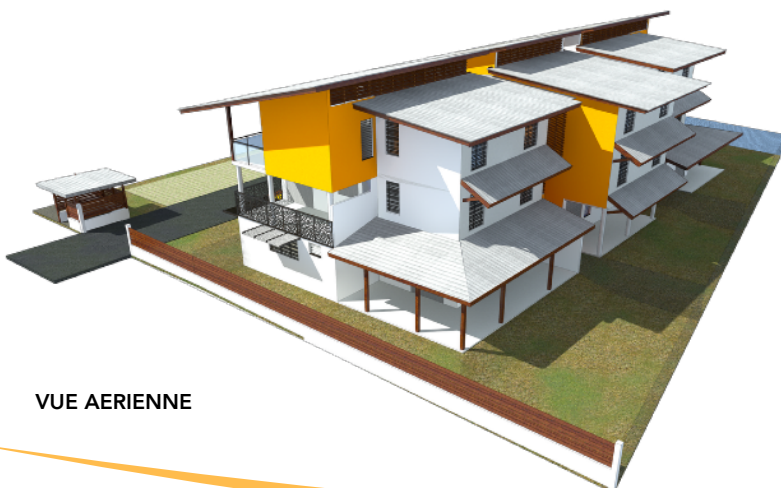
- Des logements traversants et bien ventilés
- Traitement végétalisé des parkings
- Jardins privatifs au RDC
- Ensemble des pièces humides ventilé naturellement
- Des communs ventilés et agréables
- Limitation des nuisances entre voisins par décalage des terrasses



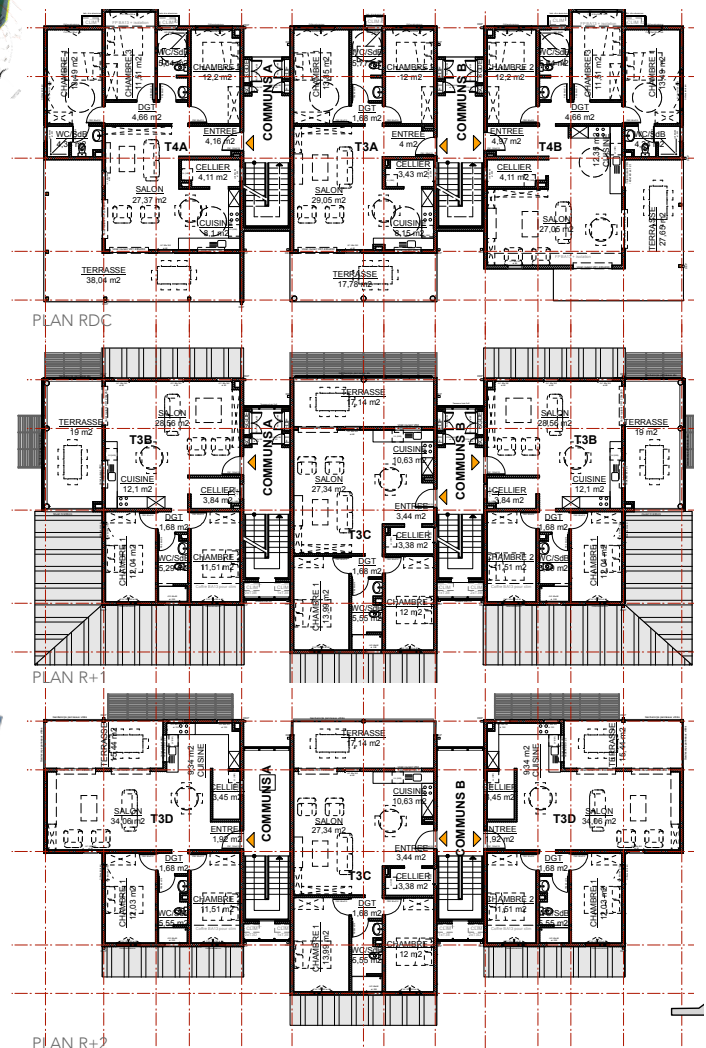
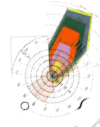
VUE EXTERIEURE DE L'OPERATION



PLAN MASSE



VUE AERIEUNE



PLAN R+2

PLANS DES NIVEAUX