

BATIMENT ADMINISTRATIF DE LA FUTURE ISDND A MACURIA



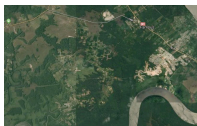
INSERTION DU PROJET DANS SON ENVIRONNEMENT

Maitre d'ouvrage: CACL
Lieu: Macouria (Guyane)
Surface de Plancher: 211 m²
Coût: 500M€
Mission: Permis de Construire
Cotraitants: SAFEGE (mandataire)
Phase: APS
Livraison: dépôt prévu courant 2021

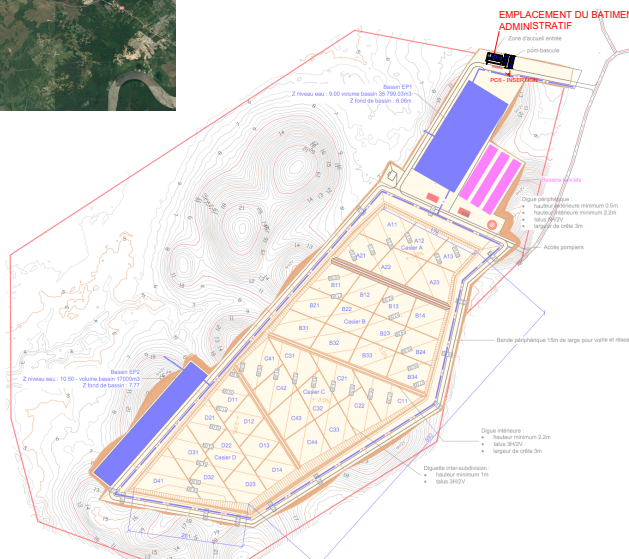
Ce bâtiment administratif est conçu pour être bien intégré dans le cadre de la forêt guyanaise. Sa conception et sa structure bois rappellent les bâtiments de type « carbet » et le remplissage en briques de terre crue comprimées participe à l'utilisation de matériaux locaux. Le bâtiment est bien orienté et ventilé naturellement. Une partie pouvant accueillir du publique sera ouverte pour des visites et expositions.



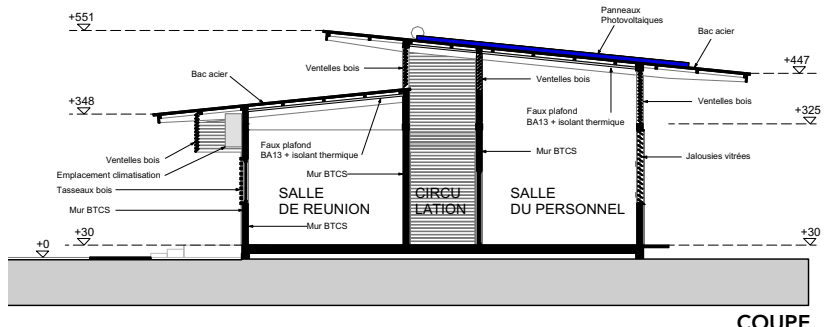
VUE 3D D'ETUDE



VUE 3D D'ETUDE



PLAN DE LOCALISATION AU SEIN DE L'INSTALLATION



COUPE