

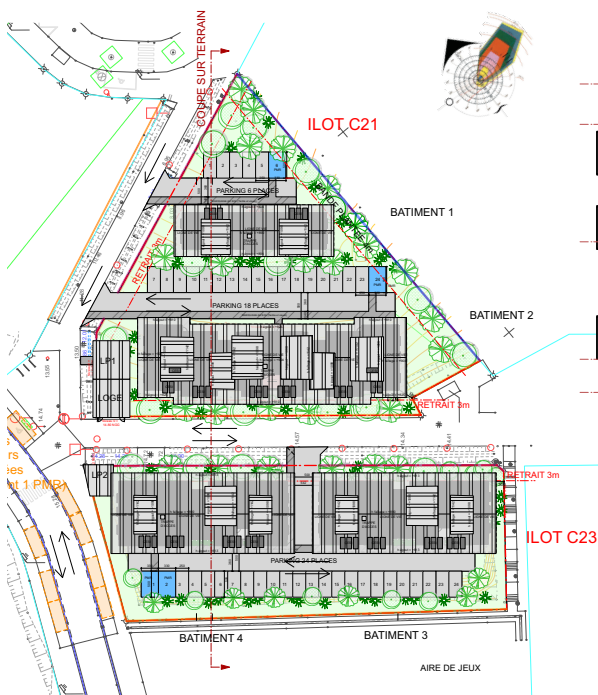
**CONSTRUCTION DE 48
LOGEMENTS SOCIAUX**
LLTS et LLS, Résidence « KOTIKA »



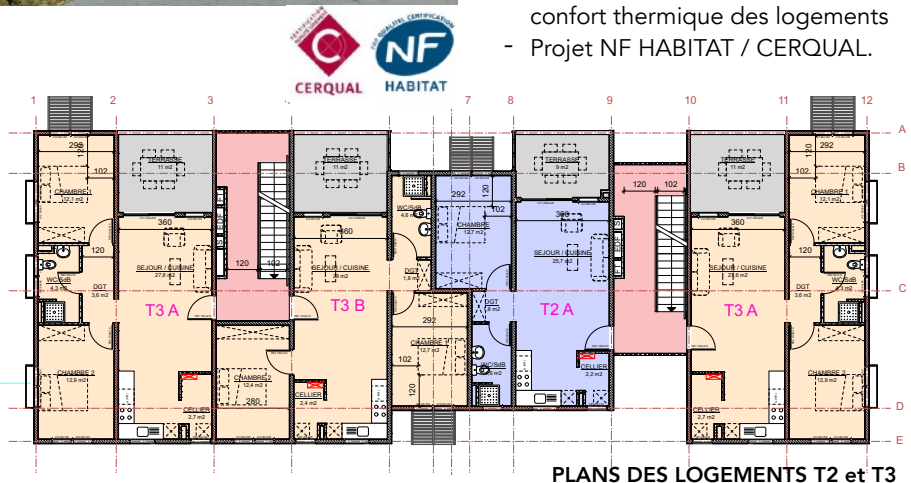
VUE 3D DU PROJET

Maitre d'ouvrage: SIMKO
Lieu: Remire (Guyane)
Surface de Plancher: 3105 m²
Coût: 6,4M€
Mission: Base + EXE partiel
Cotraitants: ABACUS STUDIO,
IPCO, ATTA, SECOTEM, DETAILS
Phase: DCE
Livraison: Prevue fin 2025

- Points forts du projet:**
- Des logements traversants et bien ventilés
 - Ensemble des pièces humides ventilées naturellement
 - Projet épousant la morphologie du terrain
 - Utilisation de matériaux locaux (bois) pour l'amélioration du confort thermique des logements
 - Projet NF HABITAT / CERQUAL.



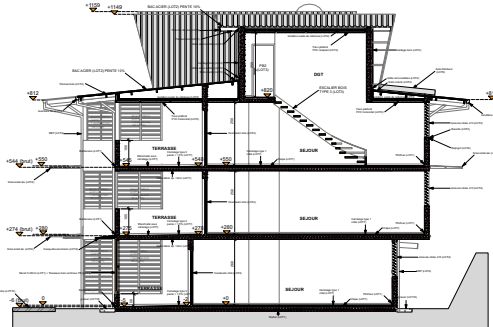
PLANS MASSE



PLANS DES LOGEMENTS T2 et T3



VUE AERIEENNE 3D DU PROJET



COUPE TYPE